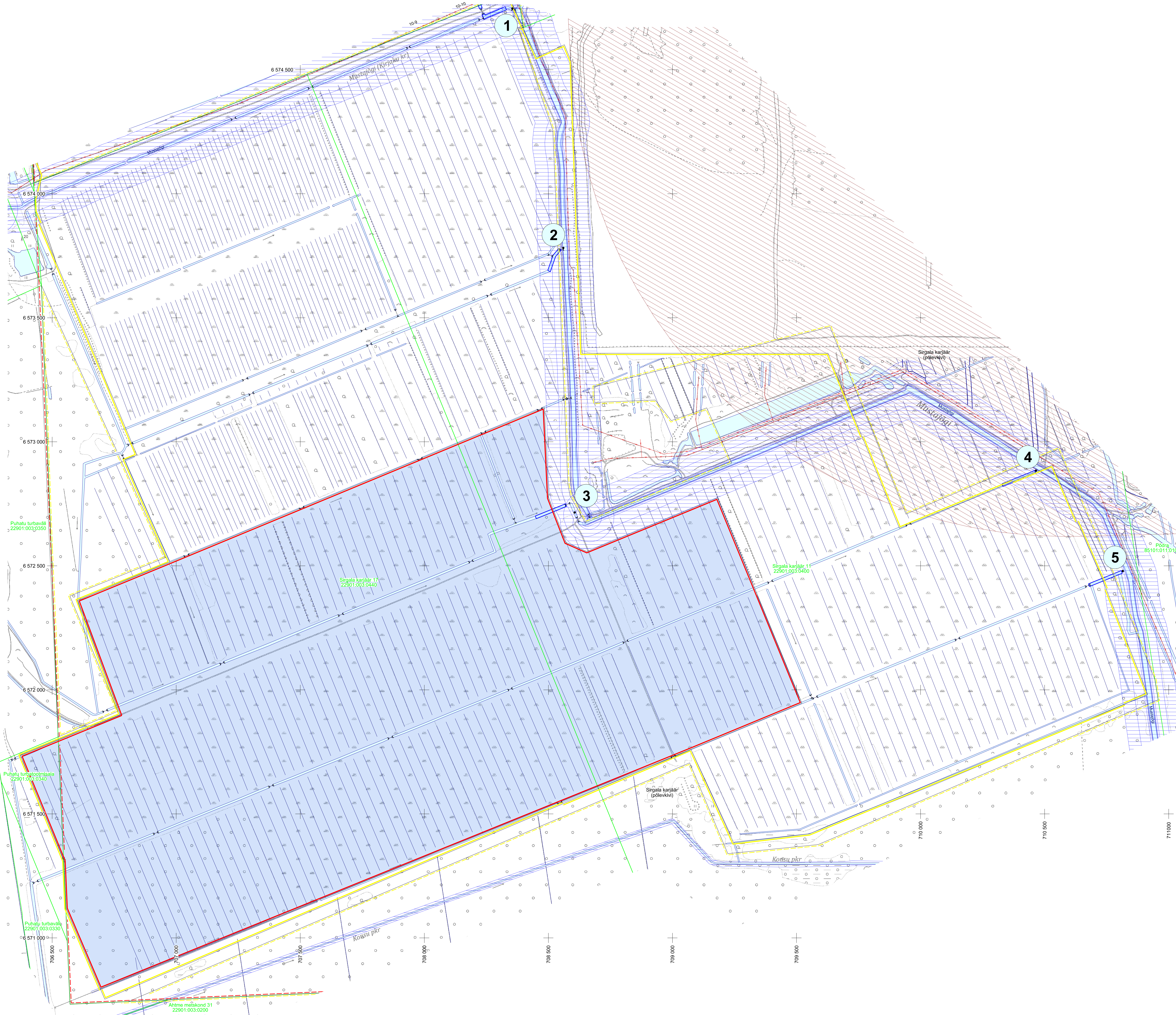


Kaardileht nr 653 Narva



Väljalaskmete koordinaadid

Nr/kood	X	Y
1/IV218	6 574 747	708 355
2/IV218	6 573 782	708 560
3/IV165	6 572 715	708 606
4/IV167	6 572 884	710 465
5/IV168	6 572 479	710 815

Väljalaskmete seirepunktide koordinaadid

Nr/kood	X	Y
1/IV218	6 574 834	708 190
2/IV218	6 574 747	708 355
3/IV165	6 573 676	708 471
4/IV165	6 573 792	708 560
5/IV166	6 572 874	708 384
6/IV166	6 572 715	708 606
7/IV167	6 572 807	710 292
8/IV167	6 572 884	710 465
9/IV168	6 572 312	710 410
10/IV168	6 572 479	710 815

- Määraldise piir
- Määraldise teenindusmaa piir
- Sirgala põlevkivikarjääri määraldise piir
- Sirgala põlevkivikarjääri määraldise teenindusmaa piir
- Puhatu turbamaardla piir (asendiplaanil)
- Katashüskuse nimi, piir ja tunnus
- Ranna või kalda piirangud
- Riigikaitse piirangud
- Olemasolev settebaas
- 1 Väljalaskme punkt

0 100 200 m

Märkused:

1. Koordinaadid L-Est 97 süsteemis, kõrgused EH2000 süsteemis.
2. Asendiplaan: Maa-ameti X-GIS kaardirakendus.
3. Plaan koostamiseks on kasutatud:
  - Maa-ameti väljastatud katashüskuste piirandmeid (seisuga 30.01.2024);
  - Maa-ameti aluskartide avalikku WMS-teenust (ortofoto, kitsenduste andmed);
4. Puhatu turbatoomisala kattub kogu ulatuses Sirgala harjutsuvälja perspektiivse laienduse pvg-a.
5. Kasutatud tarkvara: Bentley PowerCiviil for Baltics V8i (litsents: 70000661800020).

Objekti nimetus ja aadress		Joonise süsu	
Puhatu turbatoomisala Alutaguse vald, Ida-Viru maakond		Vee erikasutusloa taotluse plaan II	
Loa omanik	<b>AS Tootsi Turvas</b> Papniku tn 5-Büroomaja 1, 80010 Pärnu info@tootsiturvas.ee	Evelin Kreaker /Abitajastatud digitaalselt/	Graafiline liis 2
Mõõtkava	1 : 5000	Koostas	Hendrik Klaas
Kinnitas	Erki Vaguri	Kuupäev	23.04.2026
OÜ Inseneribüroo STEIGER Männiku tee 104, 11216 Tallinn +372 668 1011, info@steiger.ee		Töö nr	2414683